

UNA NIÑA DE INFANTIL DEL CP PINZALES REALIZA SU DIBUJO

¡HOLA!

Hoy en el boletín tiene especial protagonismo los más grandes, que son los peques. sus relatos y sus dibujos nos inspirarán en las próximas semanas.

Nos hemos pasado por el demo day de ImpulsaMBA y nos han encantado todos los proyectos. Os recordamos que tenemos en marcha la campaña SIN DUDA e iniciamos una nueva sección de alimentación y medioambiente con Sofía.

ÚLTIMOS DATOS DE PROYECTOS

Generación energía hasta hoy de la instalación solar: 4,38 MWh

Proyecto Mascarilla01: 2691 mascarillas donadas

Hablaremos de...

**IMPULSA MBA
SIN DUDA
MICRORRELATOS
DIBUJOS VACUNAS
SECCIÓN BIOSOFIE**



media
lab_

DEMO DAY DE IMPULSA MBA

Hemos tenido el orgullo de participar en la primera edición del impulsa MBA, Un curso ágil que empezó en octubre con diez proyectos de emprendimiento y que han madurado y se han acelerado estos meses.

Nuestra residente Maite Prida presentó su proyecto de lonas reciclables: LON & BOC y se distinguieron tres proyectos: [Jellyfarmer](#), [Mirándagra](#) y [CatLove](#).

En el canal de twitter de [Impulsa Gijón](#), podréis ver entrevistas y más noticias sobre la jornada.



SIN DUDA

Seguimos recogiendo más y más preguntas de cara a la jornada de innovación en salud que tendremos en dos semanas.

Seguro que tenéis alguna pregunta o duda acerca de las de las vacunas.

¿Nos la envías? Las contestarán expertos en medicina, enfermería y filosofía de la ciencia. Cuantas más preguntas, más respuestas **participa!**

SIN DUDA

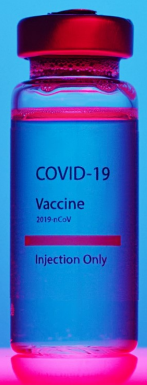
JORNADAS INNOVACIÓN SOCIAL Y PARTICIPACIÓN PÚBLICA EN CIENCIA. ASTURIAS EN LA PANDEMIA (14-16 JUNIO)

Una campaña organizada por la Universidad de Oviedo que te permite preguntar a un equipo de medicina, enfermería y filosofía de la ciencia cualquier duda que tengas sobre las vacunas y el proceso de vacunación.

Más información y respuestas en www.medialab-uniovi.es/sinduda.php



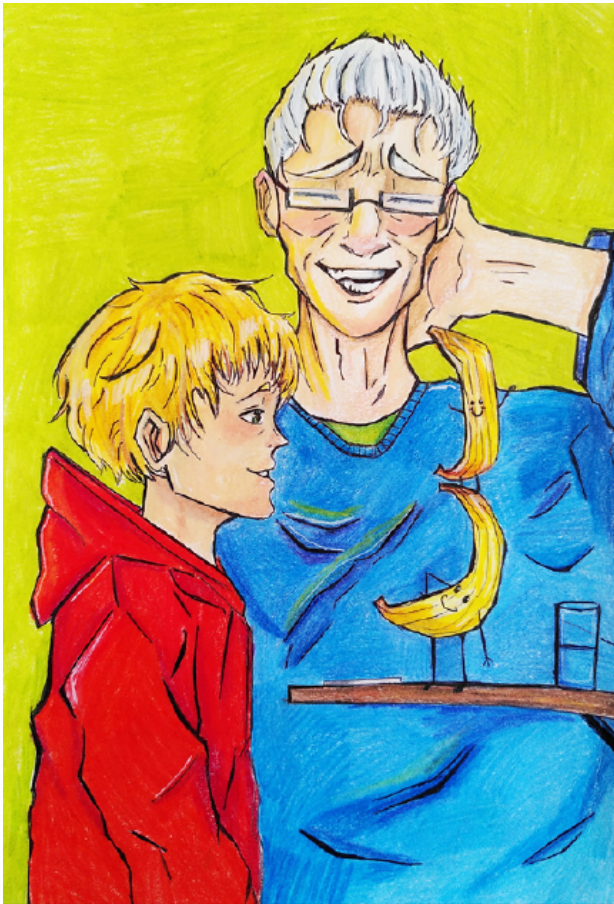
Con un lector de QR en tu móvil puedes escanear este código para acceder al formulario y plantear la pregunta



MICRORRELATOS ILUSTRADOS

TALLERES PARA RESIDENTES

En una colaboración con el IES Astures de Lugones y el colegio La Asunción de Gijón, estudiantes de la ESO han escrito e ilustrado microrrelatos respondiendo a la pregunta "**¿Cómo llega la comida a tu mesa?**" Hoy os traemos un primer microrrelatos para vuestro deleite.



EL PASEO DE LA VERDURA

TEXTO: INÉS PÉREZ MAUE, 1º ESO

DIBUJO: CARLOTA PRADO FERNÁNDEZ, 3º ESO

Mi abuelo suele plantar muchas frutas y verduras en primavera y verano. Normalmente crecen mucho y se vuelven muy bonitas, pero cuando llegan las estaciones frías desaparecen.

Le pregunté a mi abuelo donde iban sus hermosas fresas o sus riquísimas berenjenas cuando llegaba el invierno. El me respondió que las verduras y las frutas acaban aburriéndose de estar tanto tiempo plantadas en la tierra así que salían a dar una vuelta y, después de unos meses, se cansaban de estar caminando y volvían corriendo llegando a tu plato.

Yo no me lo creí cuando me lo dijo pero cuando vi aquel plátano correr hacia mi plato ya no tenía duda de que mi abuelo estaba diciendo la verdad.

DIBUJO Y VACUNAS

CONCURSO DE DIBUJO EN COLES

Los niños y niñas de primaria del CP Pinzales y CP Tremañes están participando en un concurso de dibujo relacionado con la pandemia y las vacunas.

Cada clase participante recibirá un premio de 30 € en material escolar y sus dibujos se presentarán en las jornadas de innovación en salud en el mes de junio.

El pasado viernes, el equipo de Nordinario estuvo grabando y entrevistando a estos artistas del CP Pinzales.





EL TÉ

Sección de Alimentación
y medio ambiente
por [@biosofie](#)

EL 21 DE MAYO SE HA CELEBRADO EL DÍA INTERNACIONAL DE UNA BEBIDA MUY IMPORTANTE: EL TÉ

EL TÉ ES CONSIDERADO EN MUCHAS PARTES DEL MUNDO UN TESORO MUY VALIOSO

Esta bebida presenta varios beneficios a nuestra salud, entre los cuales podemos mencionar, alto poder antioxidante, (retrasando el envejecimiento), reparación y regeneración de células, apoyo a nuestro sistema inmune, pérdida de peso, y muchos otros más que se añaden a una larga lista.

Adicional, es sustento económico para un número sustancial de familias (13 millones de personas si calculamos toda la cadena productiva).

Como datos interesantes tenemos que es la bebida más consumida en el mundo, luego del agua. Su crecimiento se da en zonas muy específicas con ciertas condiciones agroecológicas.

Si nos vamos a su producción, tenemos fases de oxidación y fermentación que definen la variedad de los tés que podemos encontrar en nuestras tiendas más cercanas.

Al ser una bebida tan especial, la FAO (Food and Agriculture Organization of the United Nations) se ha encargado de cuidar y destacar su importancia, es por eso que han designado a China, Corea y Japón como los 4 sitios de cultivo de té relevantes para el Patrimonio Agrícola Mundial.

Sin duda alguna, una página queda corta para toda la información que el té ha brindado en los últimos 5000 años, en donde se remontan los orígenes de esta bebida.

